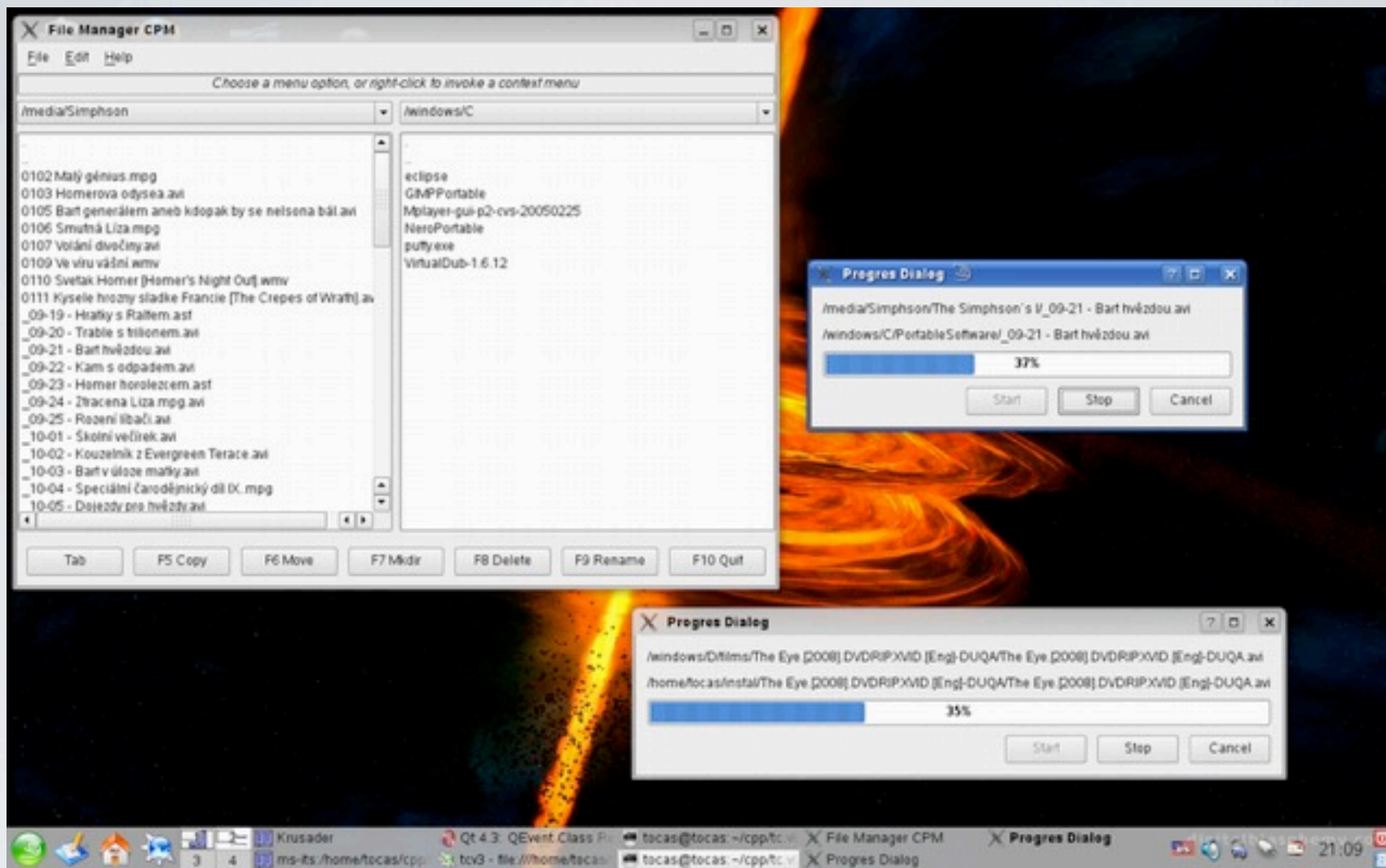




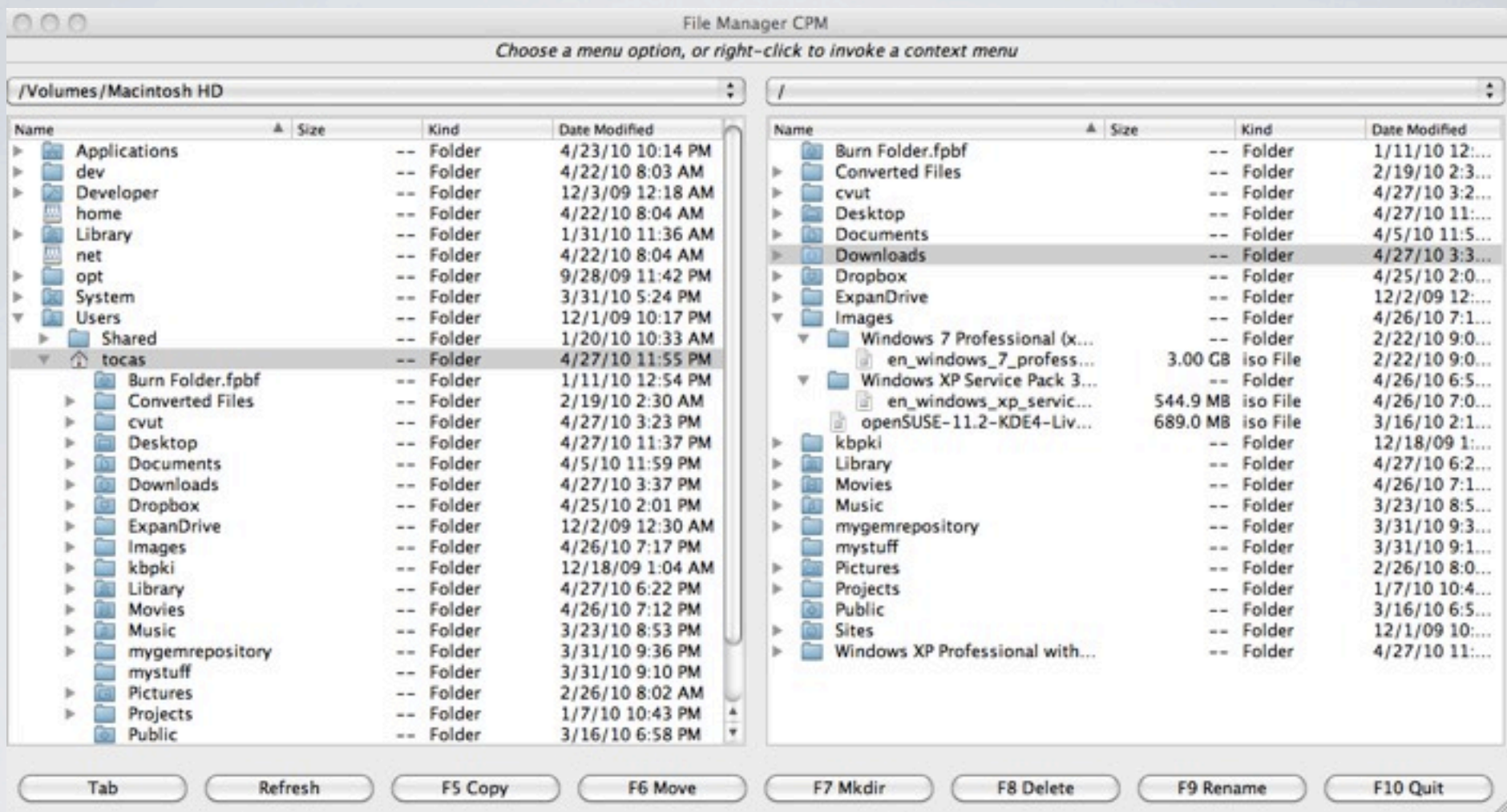
QT FILE MANAGER

Tomáš Lucovič, tomaslucovic@gmail.com
<http://github.com/tocas>



PŘEDTÍM

Soubory zobrazené jako textové řetězce v listu.



NYNÍ

Stromový výpis souborů i adresářů, rozlišení typu souboru a informací o souboru

Name	Size	Type	Date M	Name	Size	Type	Date M
/		Drive	4/27/10	/			
bin		Folder	4/27/10	bin		Folder	4/27/10
boot		Folder	4/27/10	Desktop		Folder	4/27/10
dev		Folder	4/27/10	Documents		Folder	4/27/10
etc		Folder	4/28/10	Download		Folder	4/27/10
home		Folder	4/27/10	Music		Folder	4/27/10
linux		Folder	11/3/09	Pictures		Folder	4/27/10
tocas		Folder	4/28/10	Public		Folder	4/27/10
lib		Folder	4/27/10	public.html		Folder	4/27/10
lib64		Folder	4/27/10	qtFileManager		Folder	4/28/10
lost+found		Folder	11/3/09	controller.cpp	1 KB	cpp File	4/28/10
media		Folder	4/27/10	controller.h	762 byte(s)	h File	4/28/10
VBOXADDITI...		Folder	3/26/10	controller.o	318 KB	o File	4/28/10
32Bit		Folder	3/26/10	CProgresDialog...	1 KB	cpp File	4/28/10
64Bit		Folder	3/26/10	CProgresDialog.h	663 byte(s)	h File	4/28/10
AUTORU...	217 byte(s)	INF File	12/4/09	CProgresDialog.o	453 KB	o File	4/28/10
autorun.sh	4 KB	sh File	3/26/10	cthread.cpp	3 KB	cpp File	4/28/10
VBoxLinu...	2.8 MB	run File	3/26/10	cthread.h	701 byte(s)	h File	4/28/10
VBoxLinu...	2.3 MB	run File	3/26/10	cthread.o	274 KB	o File	4/28/10
VBoxSola...	9.3 MB	pkg File	3/26/10	main.cpp	185 byte(s)	cpp File	4/28/10
VBoxWin...	5.9 MB	exe File	3/26/10	main.o	306 KB	o File	4/28/10
VBoxWin...	5.3 MB	exe File	3/26/10	Makefile	8 KB	File	4/28/10
VBoxWin...	466 KB	exe File	3/26/10	moc_CProgres...	3 KB	cpp File	4/28/10
mnt		Folder	4/27/10	moc_CProgres...	273 KB	o File	4/28/10
opt		Folder	4/27/10	moc_window.cpp	3 KB	cpp File	4/28/10
proc		Folder	4/27/10	moc_window.o	342 KB	o File	4/28/10
root		Folder	4/28/10	qtFileManager	982 KB	File	4/28/10
sbin		Folder	4/27/10	qtFileManager.pro	433 byte(s)	pro File	4/28/10
				qtFileManager.p...	4 KB	user File	4/28/10

VYHLED NA LINUXU

PROVEDENÉ ÚPRAVY

- Zobrazování souborů pomocí QTreeView
- Využití třídy QDirModel a její provázání s QTreeView
- Refactor metod
copyF(), moveF(), mkdir(), deleteF(), renameF()
- Refactor metody na načítání připojených jednotek
- Pročistění a zpřehlednění kódu

ZHODNOCENÍ PROJEKTU

- programátorská část s dokumentací QT 4.6 a Googlu
- zkušenosti se zakládáním nového projektu na GitHubu +++
- testování na různých platformách (VirtualBox není to pravé)
- Projekt by bylo potřeba raději přepsat od základu, než v něm provádět další úpravy



DOTAZY?



- Tomáš Lucovič

- tomaslucovic@gmail.com

- <http://github.com/tocas>