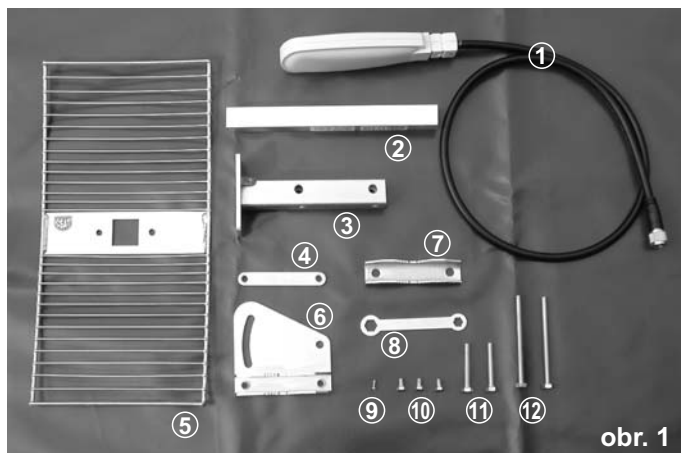


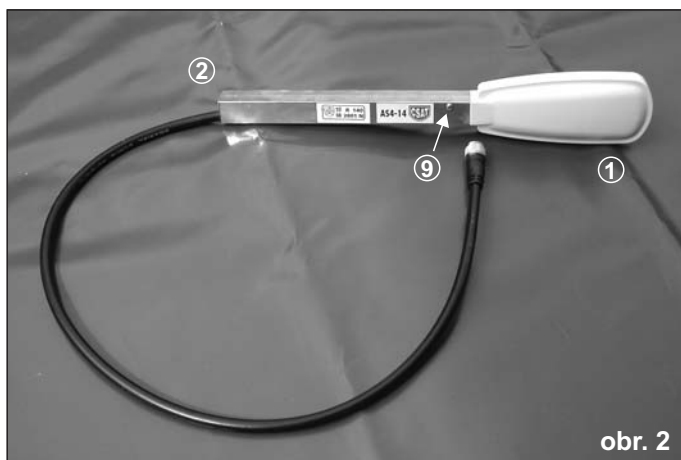
# Návod na montáž ISM antény



obr. 1

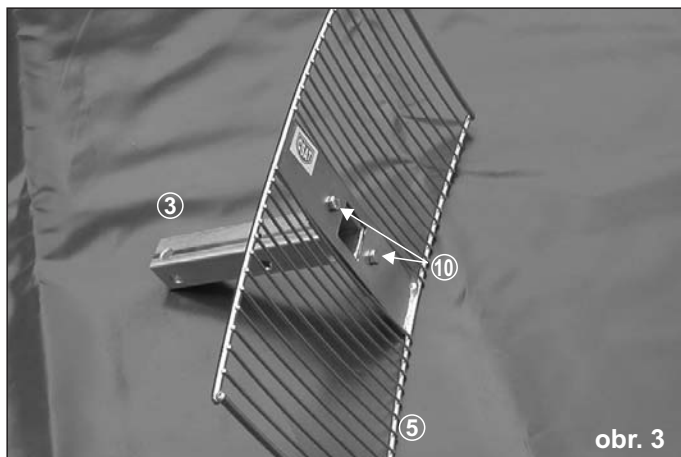
## Zoznam dielov

1. žiarič
2. hliníkový profil
3. telo držiaka
4. dvojité matice
5. sito (podľa typu antény)
6. elevačný držiak
7. žralok (2ks pri typoch 24, 22HP, 24HP, 26HP)
8. kľúč 10/13
9. skrutka samorezná pre uchytenie žiariča
10. skrutka M6×10 3ks
11. skrutka M8×50 2ks
12. skrutka M8×100 2ks (4ks pri typoch 24, 22HP, 24HP, 26HP)



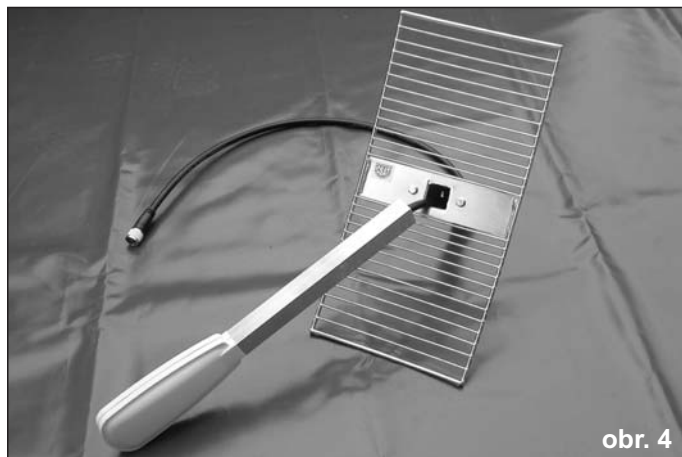
obr. 2

Kábel od žiariča (1) zasunieme do hliníkového profilu (2) tak, aby sme cez otvor na skrutku videli otvor v žiariči a zaskrutkujeme skrutku (9).



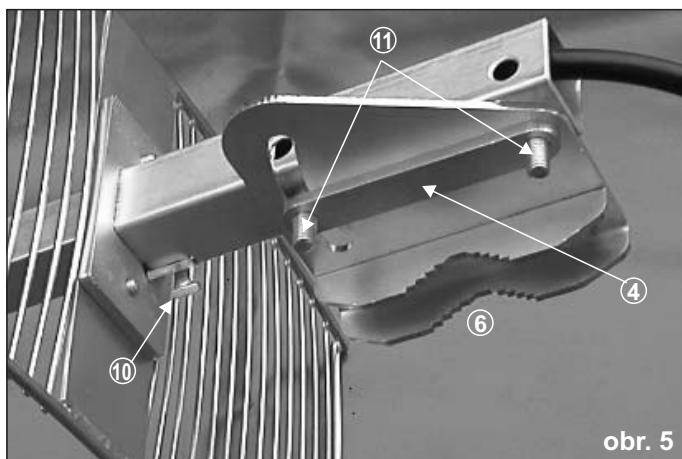
obr. 3

Telo držiaka (3) priskrutkujeme k situ (5 podľa typu antény) skrutkami M6 (10).



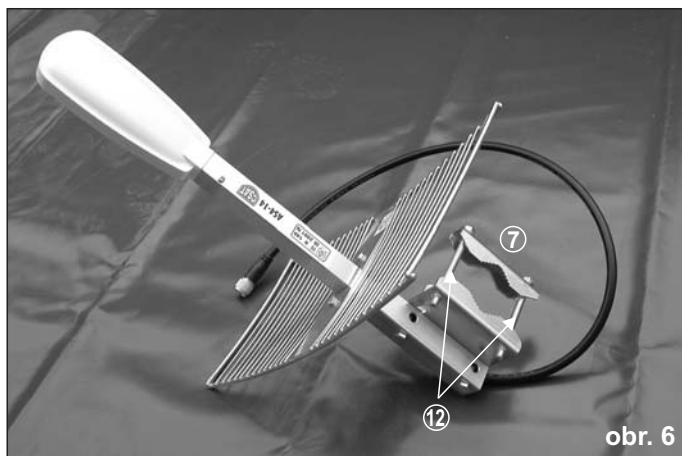
obr. 4

Kábel žiariča (1) presunieme cez telo držiaka tak, aby hliníkový profil nebol zasunutý.



obr. 5

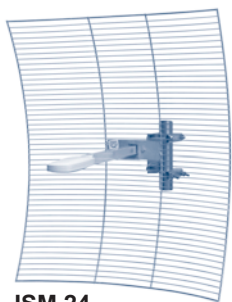
K telu držiaka (3) upevníme elevačný držiak (6) pomocou skrutiek (11) a dvojitej matice (4). Potom zasunieme žiarič do tela držiaka na doraz tak, aby rebrovanie sita bolo rovnobežné so žiaričom a dotiahneme skrutku (10) na tele držiaka.



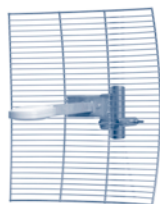
obr. 6

Žralok (7) prichytneme k elevačnému držiaku skrutkami (12).

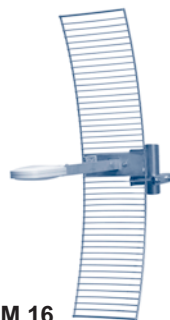
# CSAT antény



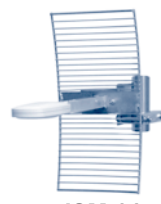
ISM 24



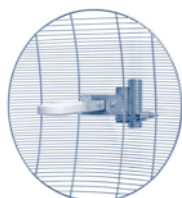
ISM 19



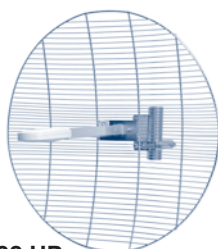
ISM 16



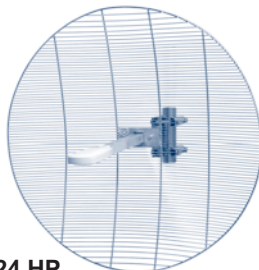
ISM 14



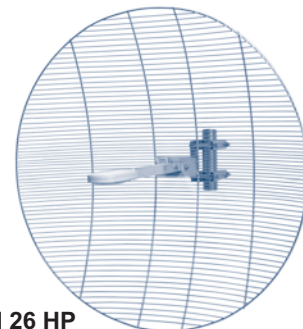
ISM 20 HP



ISM 22 HP



ISM 24 HP



ISM 26 HP

## Príslušenstvo k anténam CSAT

Žiadajte u dealera CSAT antén.



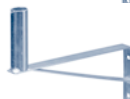
US 1



US 2



KM 200



KM 300



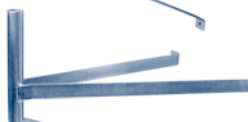
KT 200



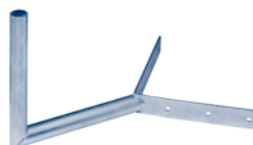
KT 300



KT 400



KT 500



KR 400



KK 220



KK 330



KK 600



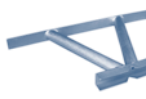
UK 500



RM 700



KV 200



VZ 500



VL 500



VL 1200



PLZ



STR 1



ST 900

ST 700

ST 600



SPP 2000

SPP 1600