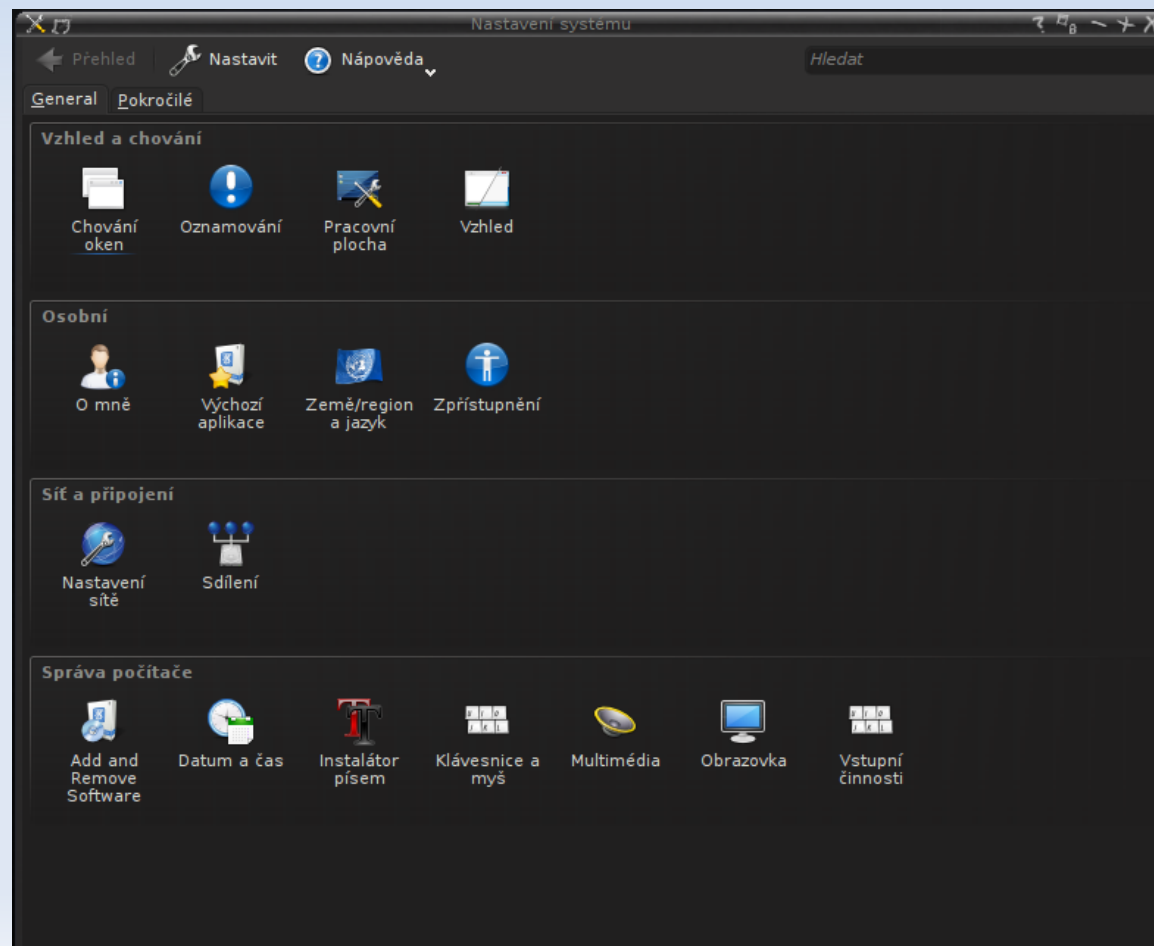


# KCM modul pro konfiguraci fstab

- Co je to KDE?
- Co jsou KCM moduly?



# KCM modul pro konfiguraci fstab

- Představa o modulu:
  - Pohled na jednotlivé záznamy fstabu
  - Přidávání přípojných bodů pomocí průvodce
  - Podpora pro síťové disky