

SEMESTRAL WORK

RESULTS

JAN STRAKA

I CHOSE TO PARTICIPATE ON



LibreOffice
The Document Foundation

BUG 47825

UNFORMATTED PRESENTER NOTES


Aktuální snímek (4 / 5) Poznámky

Možnosti zapojení

- Easy Hacks
 - široké spektrum jednoduchých úloh pro začátečníky
 - čištění kódu (odstranění nepotřebných funkcí, maker, ...)
 - jednoduché i složitější programovací úlohy
 - rozdělení dle dovedností, obtížnosti, či tématu
 - https://wiki.documentfoundation.org/Development/Easy_Hacks
- využití verzovacího systému Git (jednoduché získání zdrojových kódů, vygenerování patche, ...)
- vývoj je možný jak na Linuxu, tak na Windows

Následující snímek

Bug 62079 - Hidden Items Menu



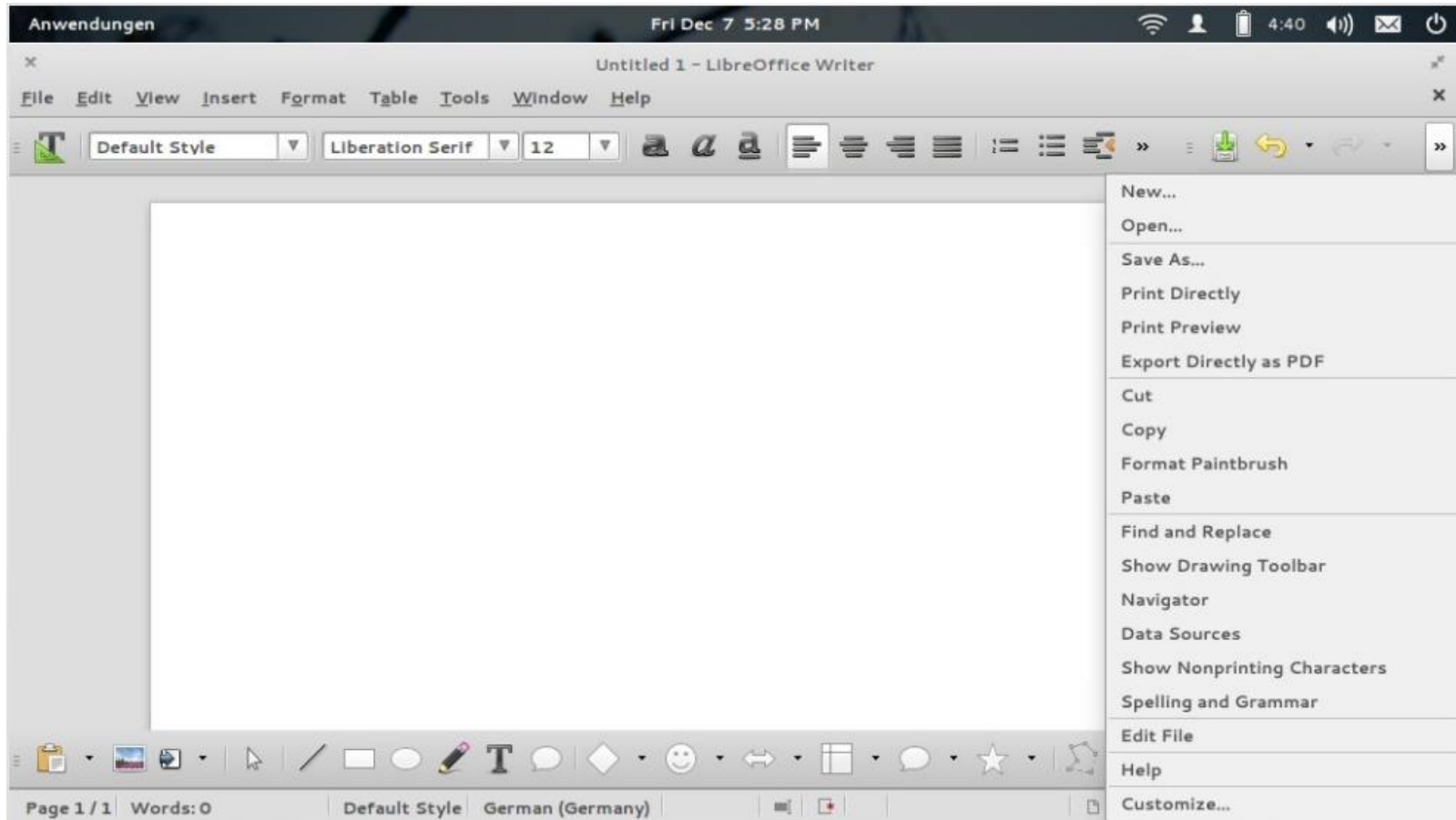
Easy Hacks
široké spektrum jednoduchých úloh pro začátečníky
čištění kódu (odstranění nepotřebných funkcí, maker, ...)
jednoduché i složitější programovací úlohy
rozdělení dle dovedností, obtížnosti, či tématu
využití verzovacího systému Git (jednoduché získání zdrojových kódů, vygenerování patche, ...)
vývoj je možný jak na Linuxu, tak na Windows

Přiblížení + - Zavřít

← Předchozí → Další 📄 Poznámky 🖼 Snímky 🕒 1:45:52 🕒 0:00:28 🖨 Zaměnit 🔍 Náповěда

BUG 62079

HIDDEN ITEMS MENU



BUT FIRST, LET'S BUILD IT

Building LibreOffice on Linux

Build dependencies

In general, the easiest way to build LibreOffice is on Linux.

First you need to install the build dependencies:

```
On Debian/Ubuntu: sudo apt-get build-dep libreoffice
On OpenSUSE 11.4+: sudo zypper si -d libreoffice
On Fedora 15+ & derivatives: sudo yum-builddep libreoffice
```

Note that these commands might not install everything that is necessary because they use the distro's package as a source of dependencies. For more details or information for other distros such as Windows see the page on build dependencies on the LibreOffice website.

Cloning and building

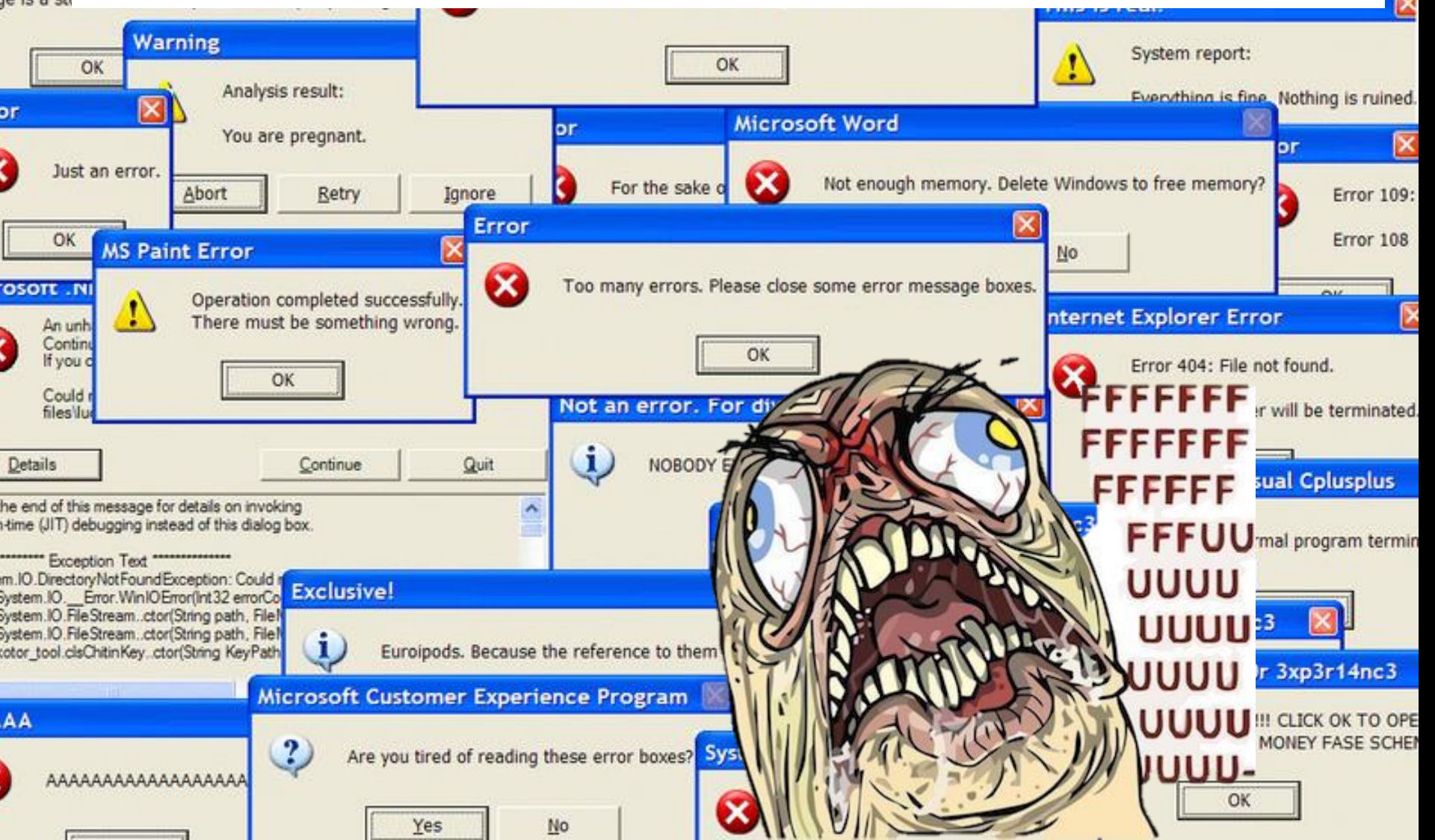
Next, we clone the repository and start to build:

```
$ git clone git://anongit.freedesktop.org/libreoffice
$ cd libreoffice
$ ./autogen.sh
$ make
```

See notes below for additional options to pass to autogen (e.g. `./autogen.sh --enable-werror`).



BUT THE BUILD FAILED AGAIN AND AGAIN



SO I DECIDED TO SWITCH PROJECTS



nette

F R A M E W O R K

Issue #82

Translate database documentation from English to Czech

[Home](#) » [Documentation](#) » Database

Database

Nette Framework provides a powerful layer for accessing your database easily.

- ✓ *composes SQL queries with ease*
- ✓ *easily fetches data*
- ✓ *uses efficient queries and does not transmit unnecessary data*

The [Nette\Database\Connection](#) API class is a wrapper around the [PDO](#) and represents a connection to the database. The core functionality is provided by [Nette\Database\Context](#) API. [Nette\Database\Table](#) layer provides an enhanced layer for table querying.

Creating a connection

To create a new database connection just create a new instance of [Nette\Database\Connection](#) API class:

```
use Nette\Database\Connection;  
$connection = new Connection($dsn, $user, $password);
```

Nette\Database will create own proper internal driver based on your database server. This internal driver adjusts the Nette\Database behavior for your database server. Nette supports this database servers:

Database

[GitHub](#) | [API](#)
composer: [nette/database](#)

- I. Database
- II. Creating a connection
- III. Queries

Issue #82

- This time, no problems
- 2 months old issue
- Usual response time under 1 hour
- Fork of the project
 - 4 pages translated, 591 lines changed
 - Squash commits into one
 - Open Pull Request (#106)
 - Automatic linking with issue via commit message
 - After review merged to main project

Issue #82

The result is live on nette.org:

Dokumentace

Zde najdete celou řadu zdrojů, které vám pomohou naučit se Nette Framework a vytěžit z něj maximum.



Začínáme

- [Seznámení s Nette Frameworkem](#)
- [Píšeme první aplikaci!](#)
- [API reference](#) API přehled tříd, metod a parametrů



Obecné informace

- [Přechod z verze 2.0.x na 2.1.x](#)
- [Hlavní přednosti](#)
- [Zabezpečení před zranitelnostmi](#)
- [Řešení častých dotazů](#)
- [Slovníček pojmů](#)
- [Požadavky na server](#)
- [Licence](#)
- [Tvůrci](#)
- [Chatovací místnost](#)



Příručka

- [Formuláře](#)
- [Šablony, Latte makra a helpery](#)
- [Tvorba MVC aplikací & presentery](#)
- [Konfigurace, Dependency Injection a Rozšíření](#)
- [Komponenty a ovládací prvky](#)
- [Routování URL](#)
- [Přihlašování & oprávnění uživatelů](#)
- [Debugování a zpracování chyb](#) (ladění)
- [AJAX](#)
- [Rozšíření PHP](#) (Nette\Object, anotace, reflexe)
- [HTTP request & response](#)
- [Databáze](#)
- [Database\Table: Selection, ActiveRecord](#)
- [Sessions](#)
- [E-mailly](#)
- [Zpracování obrázků](#)
- [Cache](#)

Thank you for your
attention

Questions?