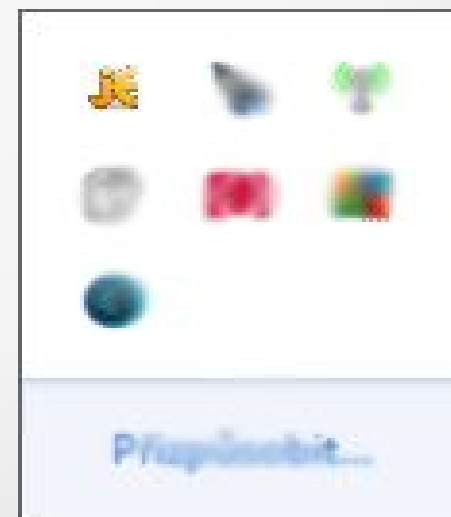




Připomenutí zadání

- Přidání funkcionality do projektu Jedit
- JEdit je java open source text editor
- Defaultně se ve Windows spouští po spuštění po startu OS
 - Běží na pozadí a jako indikace běhu slouží tray icona
- Po otevření souboru v Jedit umožňuje běh na pozadí rychlý start editoru

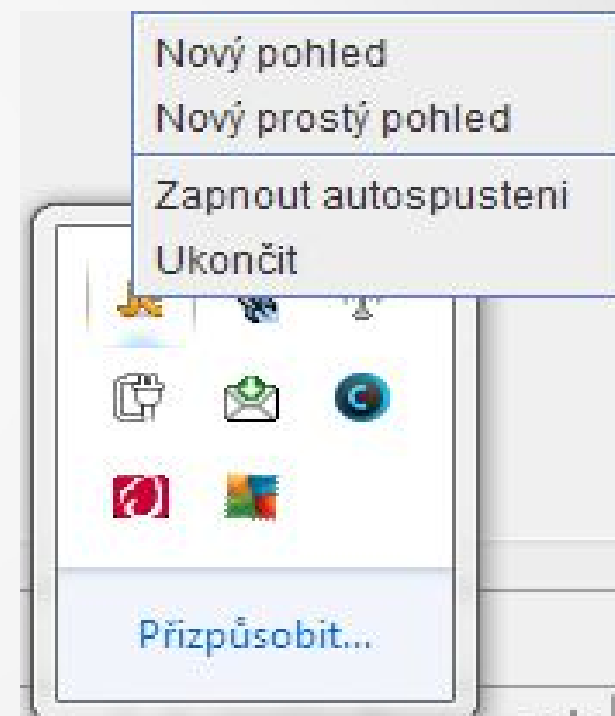


Cíl samostatné práce

- Cílem bylo přidání funkcionality, která uživateli umožní autospuštění Jedit po startu OS vypnout/zapnout
- Konkrétně přidat do menu tray ikony položku, která funkcionality uživateli umožní
- Cíl jsem si vybral sám a napsal pro něj feature request na sourceforge.net a uvedl jsem, že budu funkcionality řešit

Výsledek práce I.

- Přidal jsem položku v tray icon menu
- Program zjistí na základě obsahu registrů OS zda je autospuštění zapnuté a nabízí uživateli možnost zapnout/vypnout autospuštění
- Po kliknutí je vyvoláno dialogové okno, kde uživatel potvrdí svůj úmysl a funkce se provede, či ne



Výsledek práce II.

- Funkcionalitu jsem zpracoval a odzkoušel
- Funguje na základě editování registrů OS
- Následně jsem vytvořil patch k aktuální verzi a patch nahrál do patch trackeru na sourceforge.net

```
1 From 448dc85031b9078d29bbcf1e93caf02eac51c1c9 Mon Sep 17 00:00:00 2001
2 From: Marek Bily <bilymare@fel.cvut.cz>
3 Date: Thu, 2 May 2013 17:41:24 +0200
4 Subject: [PATCH] the patch solving the feature: jedit startup option in its
5 trayicon menu (OS Windows) - ID: 3606375
6
7 ---
8 org/gjt/sp/jedit/gui/tray/JEditSwingTrayIcon.java | 122 ++++++-----
9 org/jedit/localization/jedit_cs.props             |   4 +-
10 org/jedit/localization/jedit_en.props             |   2 +
11 org/jedit/localization/jedit_fr.props            |   4 +-
12 org/jedit/localization/jedit_ja.props            |   4 +-
13 package-files/windows/win32installer.iss         |   8 +-
14 6 files changed, 134 insertions(+), 10 deletions(-)
```

Princip řešení

- Bylo potřeba nastudovat editaci registrů z javy, kterou OS Windows nedovoluje
- Použil jsem příkazy command line pro editaci registrů ovšem volané z javy
- Při stratu JEdit si program zjistí obsah registru a podle toho nabídne uživateli zapnutí/vypnutí autospuštění
- Zapnutí/vypnutí autospuštění probíhá přepsáním záznamu registrů

Úpravy

- Bylo přidáno celkem 134 řádků kódu v 6 souborech
- Byla přidána česká a anglická lokalizace textů funkcionality
- Funkcionalita funguje bezproblémově (testováno na více strojích)

```
1 From 448dc85031b9078d29bbcf1e93caf02eac51c1c9 Mon Sep 17 00:00:00 2001
2 From: Marek Bily <bilymare@fel.cvut.cz>
3 Date: Thu, 2 May 2013 17:41:24 +0200
4 Subject: [PATCH] the patch solving the feature: jedit startup option in its
5 trayicon menu (OS Windows) - ID: 3606375
6
7 ---
8 org/gjt/sp/jedit/gui/tray/JEditSwingTrayIcon.java | 122 ++++++
9 org/jedit/localization/jedit_cs.props           |   4 +-
10 org/jedit/localization/jedit_en.props           |   2 +
11 org/jedit/localization/jedit_fr.props           |   4 +-
12 org/jedit/localization/jedit_ja.props           |   4 +-
13 package-files/windows/win32installer.iss       |   8 +-
14 6 files changed, 134 insertions(+), 10 deletions(-)
```

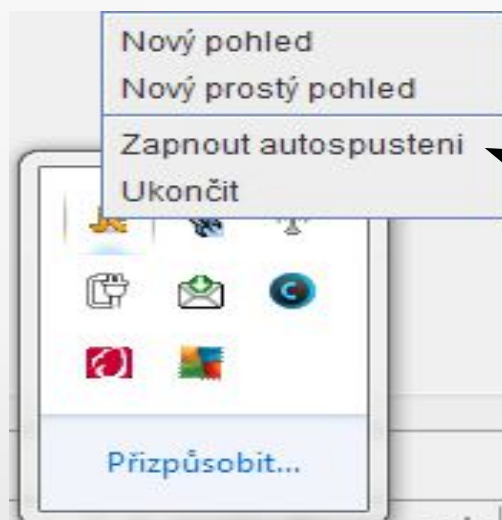
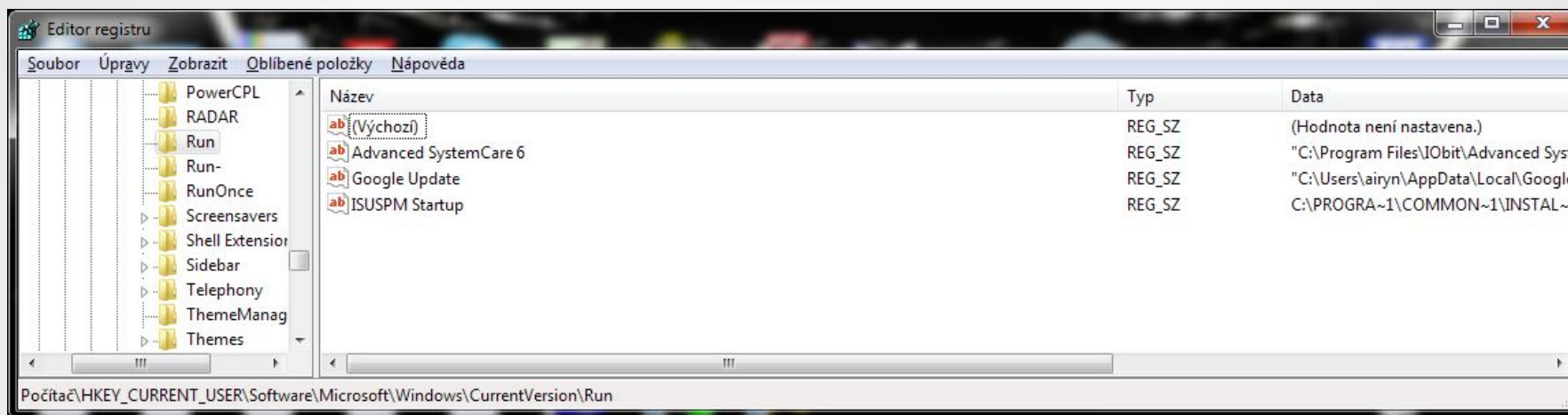
Práce v komunitě

- Komunita vývojářů JEdit komunikuje hlavně přes mailing list
- Na můj úvodní dotaz, jak se efektivně zapojit k projektu a jak korektně postupovat jsem dostal odpověď do týdne
- Na feature request jsem nedostal žádnou odezvu ani za více jak 2 měsíce
- Na akceptování nebo odmítnutí úprav, tedy patche, čekám více jak týden a stále žádná odezva

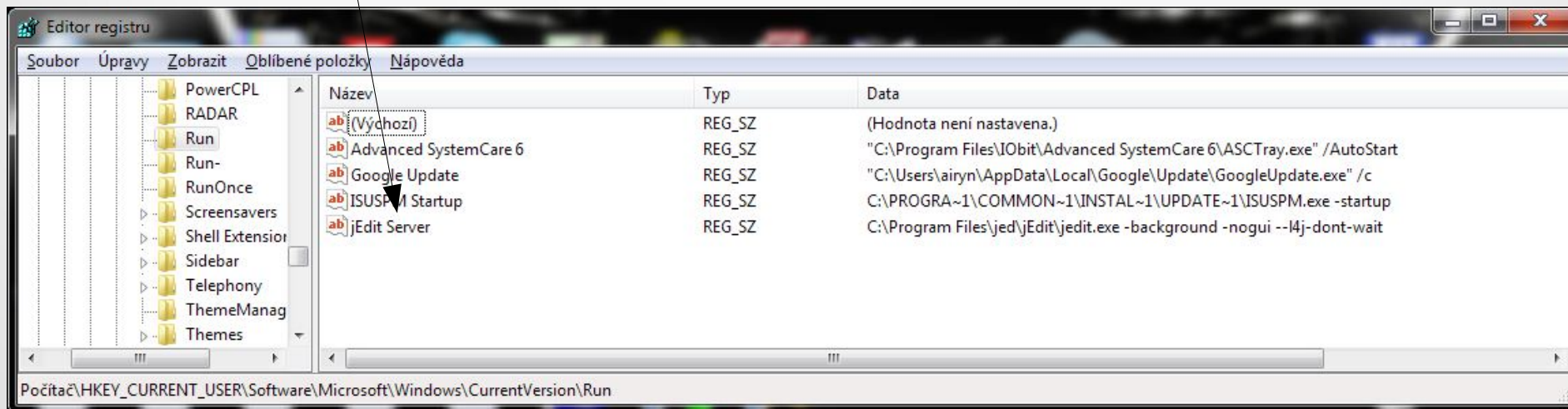
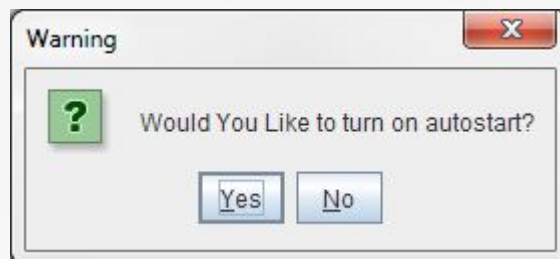
Práce v komunitě

- Vývoj aplikace stojí na zhruba třech hlavních vývojářích a z toho důvodu je ve většině případů velmi pomalá odezva
- Projekt je stabilní a nabízí spoustu možností zapojení v rámci řešení bugů
- Naopak na feature requesty odpovídají vývojáři předně těm, kteří již pro projekt něco udělali - ostatní zůstávají bez odezvy velmi dlouho.

Ukázka fungování funkcionality I.



Ukázka fungování funkcionality II.



Zdroje a informace

- <http://www.jedit.org/>
- <http://cs.wikipedia.org/wiki/JEdit>
- <http://sourceforge.net/projects/jedit/?source=directory>
- <https://www.ohloh.net/p/jedit>